

Guia de instalação do Windows MSB 13

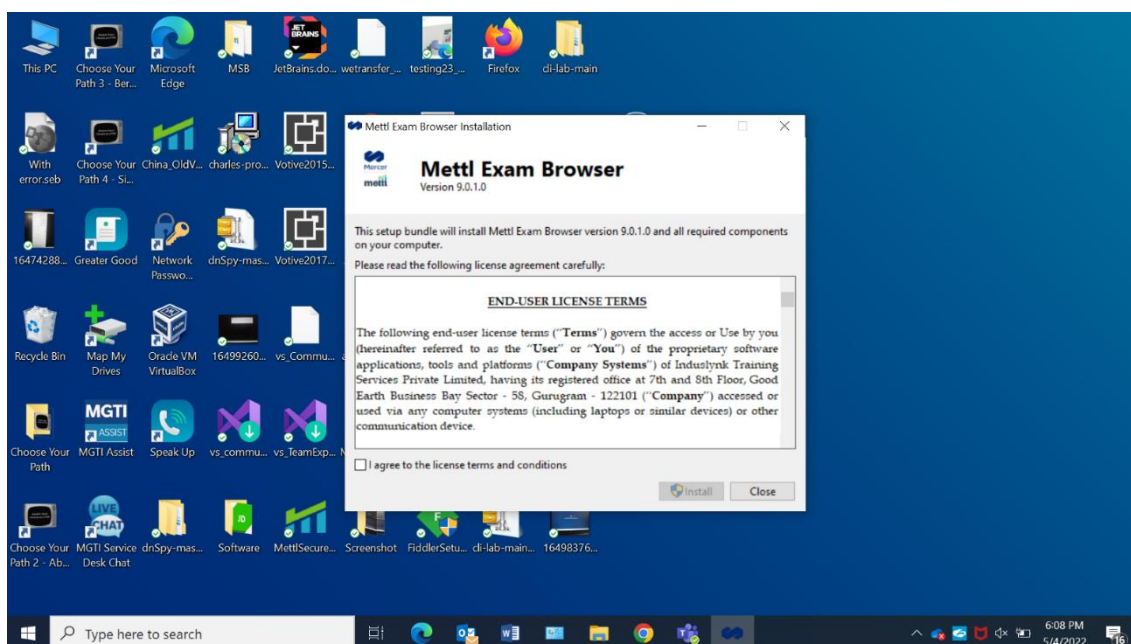
O que é MSB

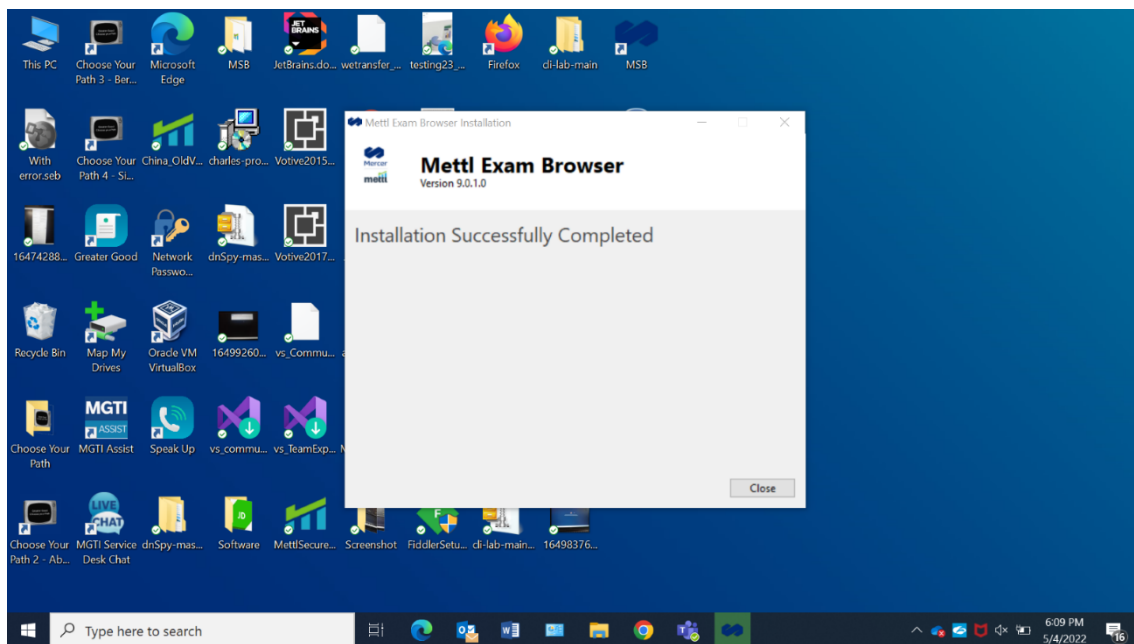
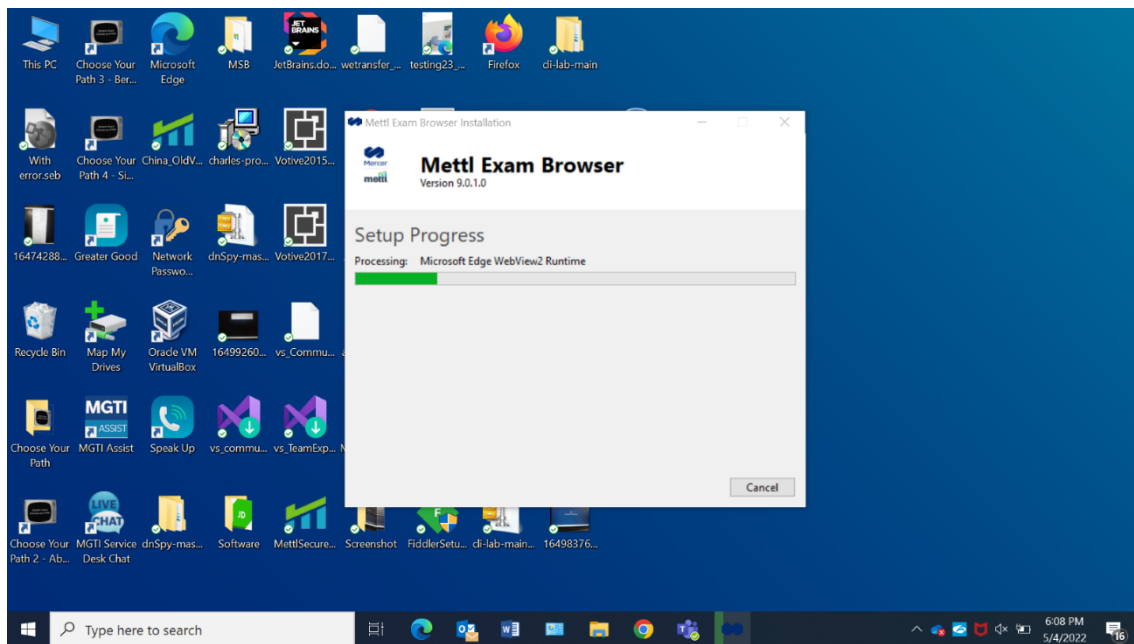
Metl Secure Browser é um navegador de bloqueio baseado na web que converte qualquer sistema em uma estação de trabalho segura.

- Ele não permite que você saia da janela de teste antes que o teste seja concluído. Ele também restringe você de abrir qualquer site não autorizado ou acessar qualquer software na lista negra / aplicativos de terceiros.
- O MSB também desliga todos os aplicativos ativos, como outros navegadores e ferramentas de trapaça.

Instalando o MSB

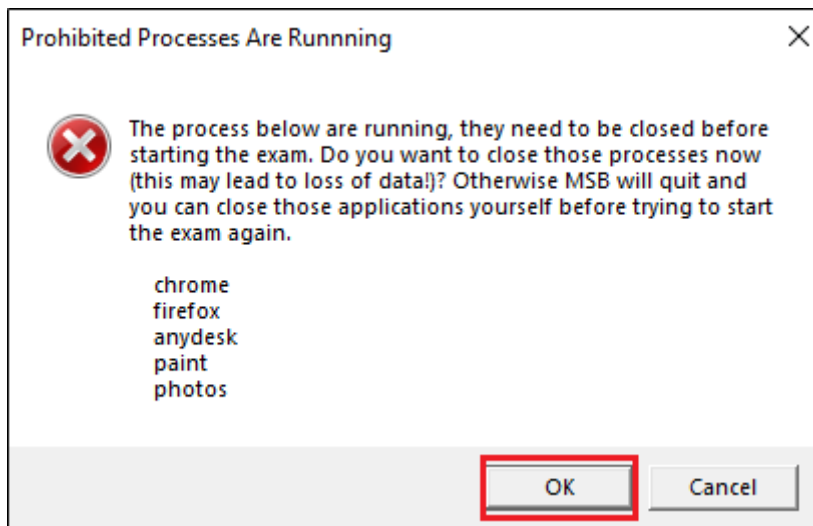
Para iniciar a instalação do MSB, você precisa ter o arquivo de instalação do MSB baixado no seu computador. Você pode obter este arquivo de instalação (.exe) através do e-mail de convite de teste que você pode ter recebido ou através de um link de download direto. Clique no arquivo baixado do Metl Secure Browser (MSB) com o nome MSB.exe. Você deve seguir os passos abaixo:





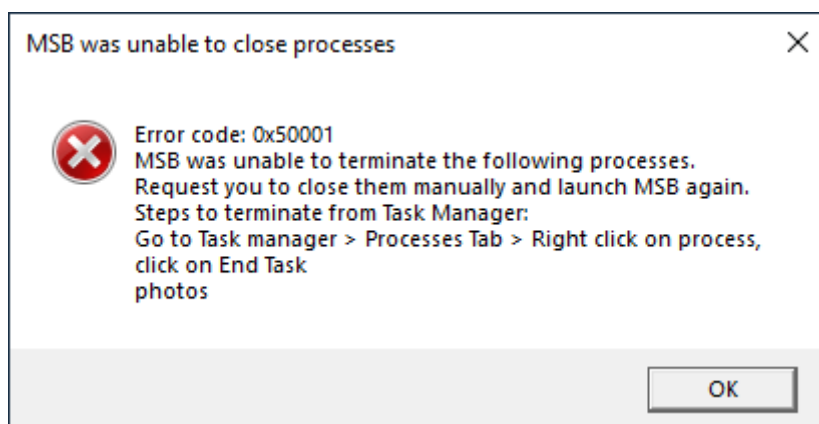
Lançamento do MSB

Depois de instalar com êxito o MSB em seu computador, seu teste será iniciado automaticamente no ambiente seguro/bloqueado do MSB. Ao iniciar o teste, o Mettl Secure Browser (MSB) forçará o fechamento de todas as janelas do navegador e aplicativos ativos no sistema e solicitará permissão formal para fazê-lo.



Para prosseguir, você precisa clicar no botão "OK" e permitir que o MSB feche esses aplicativos e navegadores.

Além disso, se o MSB não conseguir fechar todos os aplicativos mencionados por conta própria, ele pode solicitar que você feche esses aplicativos manualmente do Gerenciador de tarefas.



Por favor, abra o Gerenciador de Tarefas em seu sistema, selecione as opções mencionadas nos aplicativos e processos em segundo plano solicitados pelo MSB e feche-os clicando em Finalizar tarefa.



Coisas para lembrar:

Para garantir que você não enfrente nenhum problema ao tentar um teste no MSB, certifique-se do seguinte:

- Não há restrições na rede.
- O antivírus está desativado
- Você deve ter direitos de administrador no sistema e não fazer login como Usuário Convidado.
- Seu sistema operacional está atualizado sem instalações pendentes.



Sistema Operacional:

O MSB será executado apenas em janelas (10 e acima) e suportará um mínimo de 4.5.1. .NET Framework (que vem embutido no arquivo MSB.exe).



Requisitos de memória:

MSB requer um espaço livre permanente de 65 MB no disco rígido padrão.

Tentativa de teste no MSB

Depois de instalar e iniciar com êxito um teste no MSB, o MSB não permitirá que você saia do aplicativo antes que o teste seja concluído. Todos os navegadores e aplicativos em execução anteriormente agora são forçados a serem fechados pelo MSB e você não poderá acessá-los

O MSB não tem nenhum botão de navegação, mas o botão de recarga opcional na barra de tarefas ou a tecla F5 podem ser usados para recarregar a página atual.



Evite pressionar a tecla F5, pois ela também envia o teste se pressionada ao tentar as perguntas.

O MSB também **não permite o compartilhamento/espelhamento** de telas de computador em qualquer outro dispositivo de exibição



- Se a tela do computador for compartilhada antes de iniciar o MSB, ela não permitirá que você inicie o teste até que você remova o cabo usado para compartilhar telas
- Se você conectar o cabo para compartilhar telas enquanto estiver tentando o teste, seu teste será encerrado.